

学科：M E C B 学籍番号：

氏名：

このアンケートは、今後の皆さんの学習効果を高め、以降に行われる講演会の更なる充実を図るために実施するものです。思ったとおりに回答してください。

回答方法：設問の回答について、もっとも近いと思う1～5の番号に○をして下さい。

1. 出身地を選択してください。

- 1 秋田県 中央
4 秋田県以外

- 2 秋田県 県北
5 海外

- 3 秋田県 県南

2. あなたの兄弟（姉妹）構成について教えてください。

- 1 長子（弟または妹がいる長男または長女）
4 3人以上の兄弟（姉妹）で末っ子

- 2 2人兄弟（姉妹）の弟または妹
5 ひとりっ子

- 3 3人以上の兄弟（姉妹）で末っ子以外

セクション1 秋田県に関する次の言葉の意味や内容を理解していますか

1 消滅可能性市町村

- 1 よく理解している
4 あまり理解していない

- 2 少し理解している
5 理解していない

- 3 理解している

2 人口ビジョンと総合戦略

- 1 よく理解している
4 あまり理解していない

- 2 少し理解している
5 理解していない

- 3 理解している

3 2040年秋田県人口70万人（推計）

- 1 よく理解している
4 あまり理解していない

- 2 少し理解している
5 理解していない

- 3 理解している

4 年齢3区分人口

- 5 よく理解している
2 あまり理解していない

- 4 少し理解している
1 理解していない

- 3 理解している

5 合計特殊出生率

- 1 よく理解している
4 あまり理解していない

- 2 少し理解している
5 理解していない

- 3 理解している

6 総合戦略の4つの基本的視点

- 1 よく理解している
4 あまり理解していない

- 2 少し理解している
5 理解していない

- 3 理解している

7 産業振興の5つの成長分野

- 1 よく理解している
4 あまり理解していない

- 2 少し理解している
5 理解していない

- 3 理解している

8 航空機産業の振興

- 1 よく理解している
4 あまり理解していない

- 2 少し理解している
5 理解していない

- 3 理解している

9 新エネルギー産業の大規模展開

- 1 よく理解している
4 あまり理解していない

- 2 少し理解している
5 理解していない

- 3 理解している

10 全国トップクラスの子育て支援（奨学金返還助成）

- 1 よく理解している
4 あまり理解していない

- 2 少し理解している
5 理解していない

- 3 理解している

11 地方創生は意識創生

- 1 よく理解している
4 あまり理解していない

- 2 少し理解している
5 理解していない

- 3 理解している

セクション2 「COC+（プラス）事業関連の質問」

1 企業活動における「CSR（企業の社会的責任）」という言葉を知っていますか？

- 1 知っている
4 あまり知らない

- 2 少し知っている
5 知らない

- 3 どちらともいえない

2 企業のCSR活動（社会的責任を果たすため、利益だけでなく人権・労働者・環境を守ること等への取り組み）は重要だと思いますか？

- 1 思う
4 あまり思わない

- 2 少し思う
5 思わない

- 3 どちらともいえない

3 世界中の企業がCSR活動に力を入れていることを知っていますか？

- 1 知っている 2 少し知っている 3 どちらともいえない
4 あまり知らない 5 知らない

4 企業のCSR活動への取り組みは、あなたが将来、就職先を選択する上での優先事項になりますか？

- 1 なる 2 少しなる 3 どちらともいえない
4 あまりならない 5 ならない

4-a 「4」で選択した理由を簡潔に述べて下さい。（自由記述）

5 日本各地には豊富な地域資源があることを知っていますか？

- 1 知っている 2 少し知っている 3 どちらともいえない
4 あまり知らない 5 知らない

6 その地域資源を活用し、地域文化を築いている企業があることを知っていますか？

- 1 知っている 2 少し知っている 3 どちらともいえない
4 あまり知らない 5 知らない

7 その地域資源を活用し、県民の生活を豊かにしている企業があることを知っていますか？

- 1 知っている 2 少し知っている 3 どちらともいえない
4 あまり知らない 5 知らない

8 その地域資源を活用し、事業を行っている企業があることを知っていますか？

- 1 知っている 2 少し知っている 3 どちらともいえない
4 あまり知らない 5 知らない

9 その地域資源を活用し、利益を出している企業があることを知っていますか？

- 1 知っている 2 少し知っている 3 どちらともいえない
4 あまり知らない 5 知らない

10 上記6～9のすべてを網羅した企業が秋田県内にもあることを知っていますか？

- 1 知っている 2 少し知っている 3 どちらともいえない
4 あまり知らない 5 知らない

10-a 「10」で選択した理由を簡潔に述べて下さい。（自由記述）

11 あなたは「起業（自分で会社を興すこと）」をイメージできますか？

- 1 できる 2 少しできる 3 どちらともいえない
4 あまりできない 5 できない

12 チャンスがあれば起業してみたいと思いますか？

- 1 思う 2 少し思う 3 どちらともいえない
4 あまり思わない 5 思わない

13 「地元で起業をすること」＝「地域貢献」に繋がると思いますか？

- 1 思う 2 少し思う 3 どちらともいえない
4 あまり思わない 5 思わない

14 自分で起業するしないは関係なく、起業するためのアイデアは何か浮かびますか？

- 1 浮かぶ 2 少し浮かぶ 3 どちらともいえない
4 あまり浮かばない 5 浮かばない

14-a 「14」で選択した理由を簡潔に述べて下さい。（自由記述）

15 秋田の地域活性に向けて、秋田の企業は今後、何に取り組むべきか？

また、もしも、あなた自身が今できることがあったら書いてください。（自由記述）

セクション3

1 今回の講演会では、主に何を学習したいですか

アンケートは以上です。お疲れさまでした。

収集したアンケート結果は、個人情報保護のもと、秋田高専COC+事業を推進するために活用致します。なお、分析結果はホームページ等に数値のみ公開することがあります。

学科：M E C B 学籍番号：

氏名：

このアンケートは、今後の皆さんの学習効果を高め、以降に行われる講演会の更なる充実を図るために実施するものです。思ったとおり
に回答してください。

回答方法：設問の回答について、もっとも近いと思う1～5の番号に○をして下さい。

セクション1 秋田県に関する次の言葉の意味や内容を理解していますか**1 消滅可能性市町村**

- | | | |
|--------------|------------|----------|
| 1 よく理解している | 2 少し理解している | 3 理解している |
| 4 あまり理解していない | 5 理解していない | |

2 人口ビジョンと総合戦略

- | | | |
|--------------|------------|----------|
| 1 よく理解している | 2 少し理解している | 3 理解している |
| 4 あまり理解していない | 5 理解していない | |

3 2040年秋田県人口70万人（推計）

- | | | |
|--------------|------------|----------|
| 1 よく理解している | 2 少し理解している | 3 理解している |
| 4 あまり理解していない | 5 理解していない | |

4 年齢3区分人口

- | | | |
|--------------|------------|----------|
| 5 よく理解している | 4 少し理解している | 3 理解している |
| 2 あまり理解していない | 1 理解していない | |

5 合計特殊出生率

- | | | |
|--------------|------------|----------|
| 1 よく理解している | 2 少し理解している | 3 理解している |
| 4 あまり理解していない | 5 理解していない | |

6 総合戦略の4つの基本的視点

- | | | |
|--------------|------------|----------|
| 1 よく理解している | 2 少し理解している | 3 理解している |
| 4 あまり理解していない | 5 理解していない | |

7 産業振興の5つの成長分野

- | | | |
|--------------|------------|----------|
| 1 よく理解している | 2 少し理解している | 3 理解している |
| 4 あまり理解していない | 5 理解していない | |

8 航空機産業の振興

- | | | |
|--------------|------------|----------|
| 1 よく理解している | 2 少し理解している | 3 理解している |
| 4 あまり理解していない | 5 理解していない | |

9 新エネルギー産業の大規模展開

- | | | |
|--------------|------------|----------|
| 1 よく理解している | 2 少し理解している | 3 理解している |
| 4 あまり理解していない | 5 理解していない | |

10 全国トップクラスの子育て支援（奨学金返還助成）

- | | | |
|--------------|------------|----------|
| 1 よく理解している | 2 少し理解している | 3 理解している |
| 4 あまり理解していない | 5 理解していない | |

11 地方創生は意識創生

- | | | |
|--------------|------------|----------|
| 1 よく理解している | 2 少し理解している | 3 理解している |
| 4 あまり理解していない | 5 理解していない | |

セクション2 「COC+（プラス）事業関連の質問」**1 企業活動における「CSR（企業の社会的責任）」という言葉を知っていますか？**

- | | | |
|-----------|-----------|-------------|
| 1 知っている | 2 少し知っている | 3 どちらともいえない |
| 4 あまり知らない | 5 知らない | |

2 企業のCSR活動（社会的責任を果たすため、利益だけでなく人権・労働者・環境を守ること等への取り組み）は重要だと思いますか？

- | | | |
|-----------|--------|-------------|
| 1 思う | 2 少し思う | 3 どちらともいえない |
| 4 あまり思わない | 5 思わない | |

3 世界中の企業がCSR活動に力を入れていることを知っていますか？

- | | | |
|-----------|-----------|-------------|
| 1 知っている | 2 少し知っている | 3 どちらともいえない |
| 4 あまり知らない | 5 知らない | |

4 企業のCSR活動への取り組みは、あなたが将来、就職先を選択する上での優先事項になりますか？

- | | | |
|-----------|--------|-------------|
| 1 なる | 2 少しなる | 3 どちらともいえない |
| 4 あまりならない | 5 ならない | |

4-a 「4」で選択した理由を簡潔に述べて下さい。（自由記述）

--

5 日本各地には豊富な地域資源があることを知っていますか？

- | | | |
|-----------|-----------|-------------|
| 1 知っている | 2 少し知っている | 3 どちらともいえない |
| 4 あまり知らない | 5 知らない | |

6 その地域資源を活用し、地域文化を築いている企業があることを知っていますか？

- | | | |
|-----------|-----------|-------------|
| 1 知っている | 2 少し知っている | 3 どちらともいえない |
| 4 あまり知らない | 5 知らない | |

7 その地域資源を活用し、県民の生活を豊かにしている企業があることを知っていますか？

- | | | |
|-----------|-----------|-------------|
| 1 知っている | 2 少し知っている | 3 どちらともいえない |
| 4 あまり知らない | 5 知らない | |

8 その地域資源を活用し、事業を行っている企業があることを知っていますか？

- | | | |
|-----------|-----------|-------------|
| 1 知っている | 2 少し知っている | 3 どちらともいえない |
| 4 あまり知らない | 5 知らない | |

9 その地域資源を活用し、利益を出している企業があることを知っていますか？

- | | | |
|-----------|-----------|-------------|
| 1 知っている | 2 少し知っている | 3 どちらともいえない |
| 4 あまり知らない | 5 知らない | |

10 上記6～9のすべてを網羅した企業が秋田県内にもあることを知っていますか？

- | | | |
|-----------|-----------|-------------|
| 1 知っている | 2 少し知っている | 3 どちらともいえない |
| 4 あまり知らない | 5 知らない | |

10-a 「10」で選択した理由を簡潔に述べて下さい。（自由記述）

--

11 あなたは「起業（自分で会社を興すこと）」をイメージできますか？

- | | | |
|-----------|---------|-------------|
| 1 できる | 2 少しできる | 3 どちらともいえない |
| 4 あまりできない | 5 できない | |

12 チャンスがあれば起業してみたいと思いますか？

- | | | |
|-----------|--------|-------------|
| 1 思う | 2 少し思う | 3 どちらともいえない |
| 4 あまり思わない | 5 思わない | |

13 「地元で起業をすること」＝「地域貢献」に繋がると思いますか？

- | | | |
|-----------|--------|-------------|
| 1 思う | 2 少し思う | 3 どちらともいえない |
| 4 あまり思わない | 5 思わない | |

14 自分で起業するしないは関係なく、起業するためのアイデアは何か浮かびますか？

- | | | |
|------------|---------|-------------|
| 1 浮かぶ | 2 少し浮かぶ | 3 どちらともいえない |
| 4 あまり浮かばない | 5 浮かばない | |

14-a 「14」で選択した理由を簡潔に述べて下さい。（自由記述）

--

15 秋田の地域活性に向けて、秋田の企業は今後、何に取り組むべきか？

また、もしも、あなた自身が今できることがあったら書いてください。（自由記述）

セクション3

1 今回の講演会では、主に何を学習できましたか

--

2 今後開催する講演会への「要望」、「意見」、提案等がありましたらお聞かせください

--

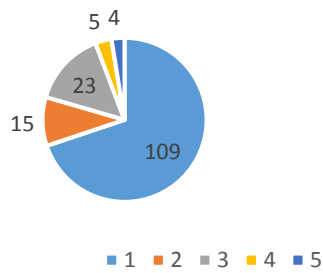
アンケートは以上です。お疲れさまでした。

収集したアンケート結果は、個人情報保護のもと、秋田高専COC+事業を推進するために活用致します。なお、分析結果はホームページ等に数値のみ公開することがあります。
--

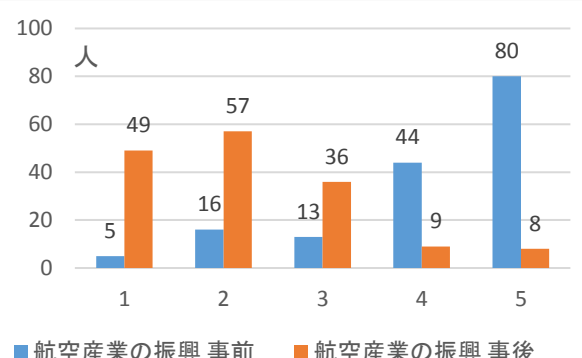
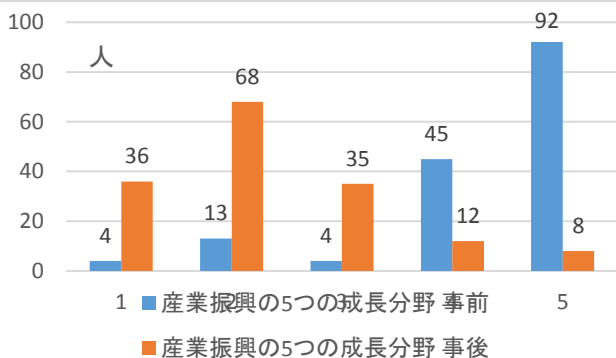
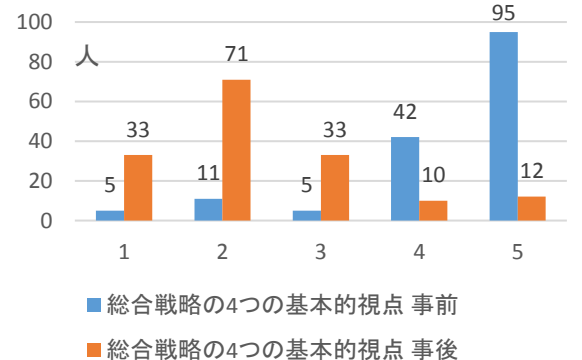
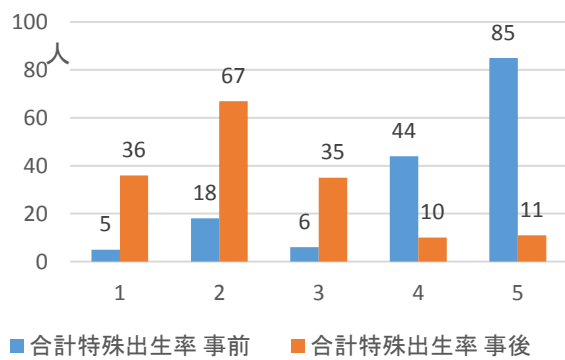
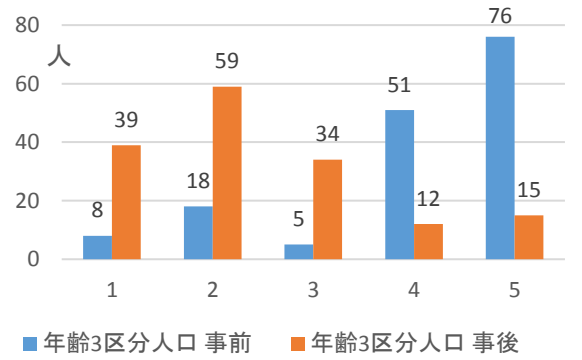
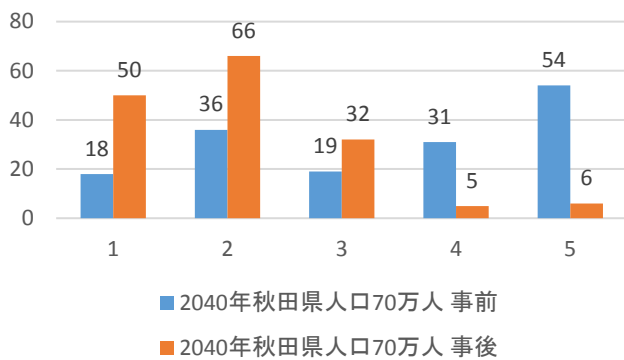
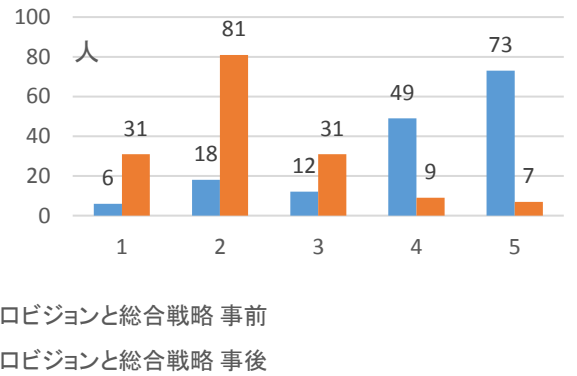
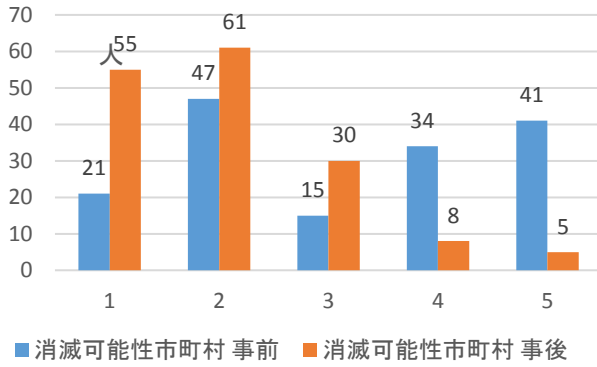
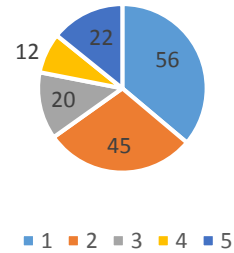
集計結果

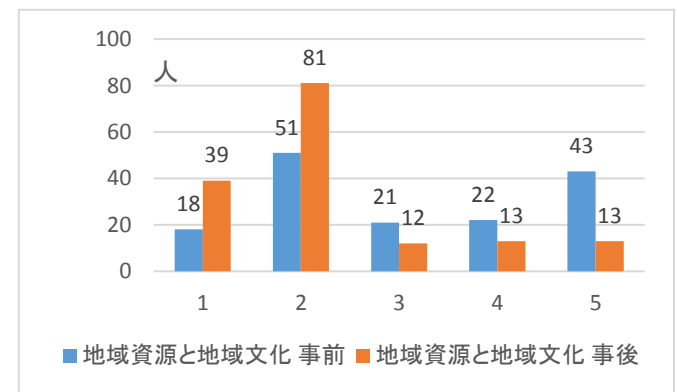
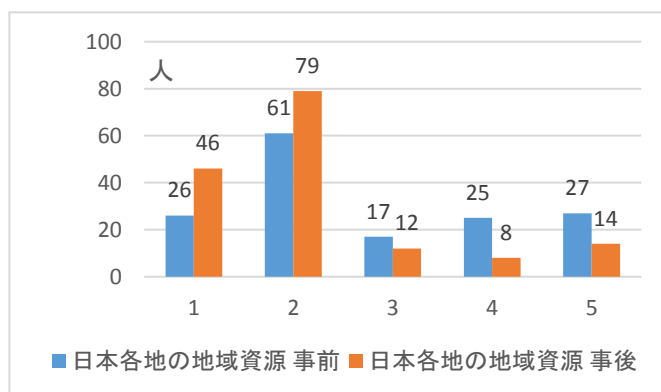
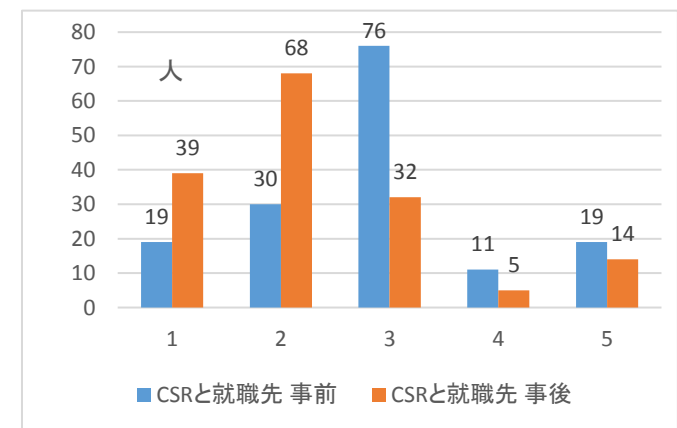
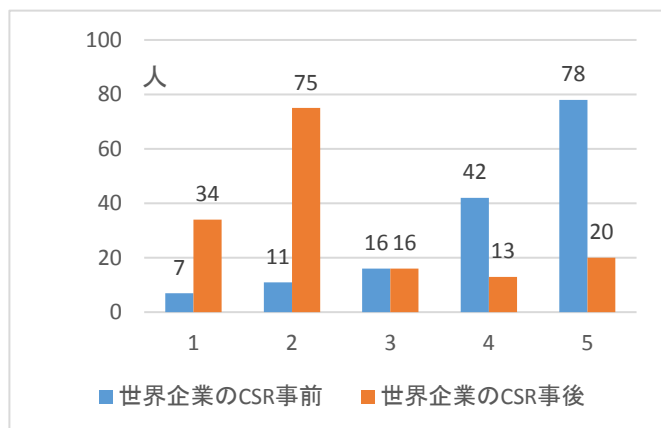
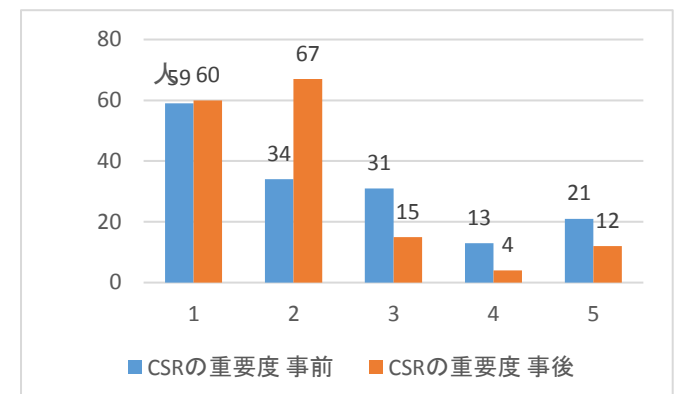
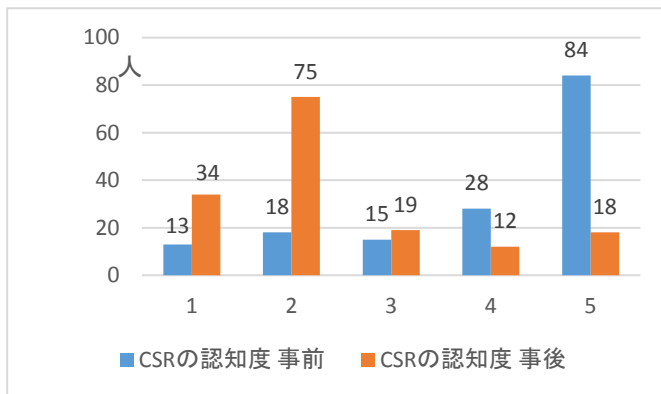
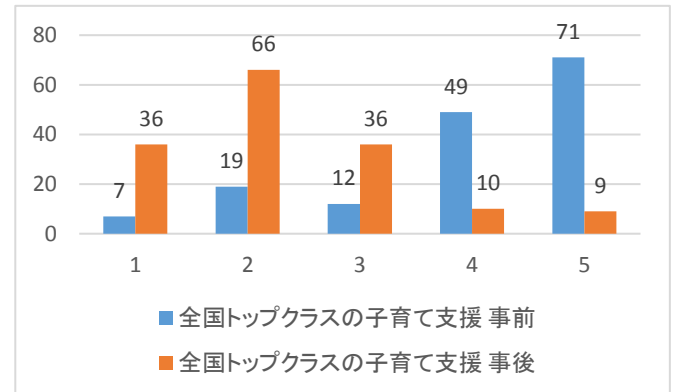
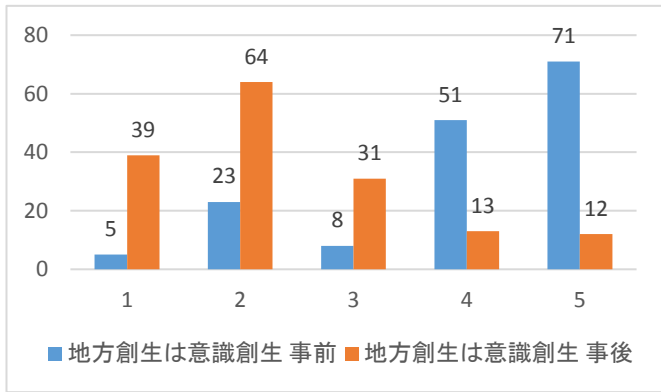
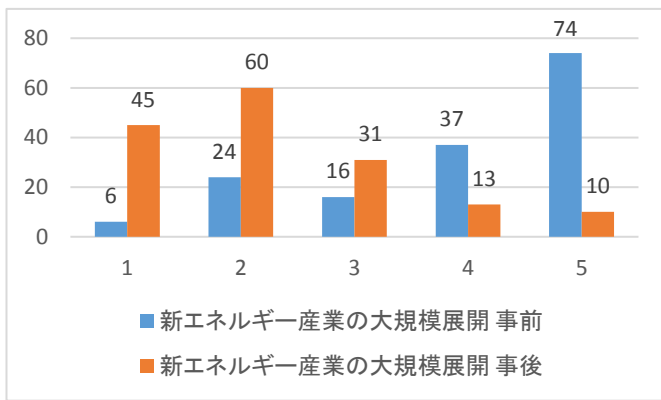
質問事項			事前						事後					
			1	2	3	4	5	回答数	1	2	3	4	5	回答数
共通	1	出身地	109	15	23	5	4	156						
	2	兄弟構成	56	45	20	12	22	155						
S1	1	消滅可能性市町村	21	47	15	34	41	158	55	61	30	8	5	159
	2	人口ビジョンと総合戦略	6	18	12	49	73	158	31	81	31	9	7	159
	3	2040年秋田県人口70万人	18	36	19	31	54	158	50	66	32	5	6	159
	4	年齢3区分人口	8	18	5	51	76	158	39	59	34	12	15	159
	5	合計特殊出生率	5	18	6	44	85	158	36	67	35	10	11	159
	6	総合戦略の4つの基本的視点	5	11	5	42	95	158	33	71	33	10	12	159
	7	産業振興の5つの成長分野	4	13	4	45	92	158	36	68	35	12	8	159
	8	航空産業の振興	5	16	13	44	80	158	49	57	36	9	8	159
	9	新エネルギー産業の大規模展開	6	24	16	37	74	157	45	60	31	13	10	159
	10	全国トップクラスの子育て支援	7	19	12	49	71	158	36	66	36	10	9	157
	11	地方創生は意識創生	5	23	8	51	71	158	39	64	31	13	12	159
S2	1	CSRの認知度	13	18	15	28	84	158	34	75	19	12	18	158
	2	CSRの重要度	59	34	31	13	21	158	60	67	15	4	12	158
	3	世界企業のCSR	7	11	16	42	78	154	34	75	16	13	20	158
	4	CSRと就職先	19	30	76	11	19	155	39	68	32	5	14	158
	5	日本各地の地域資源	26	61	17	25	27	156	46	79	12	8	14	159
	6	地域資源と地域文化	18	51	21	22	43	155	39	81	12	13	13	158
	7	地域資源と県民生活	16	37	26	26	51	156	36	78	16	12	17	159
	8	地域資源と事業	14	49	22	28	43	156	36	79	15	12	17	159
	9	地域資源と利益	13	39	26	25	53	156	38	79	14	10	18	159
	10	県内で網羅している企業の有無	9	21	19	26	81	156	29	70	17	17	25	158
	11	起業のイメージ	10	21	22	40	63	156	22	49	29	15	43	158
	12	起業したいか	20	33	29	27	47	156	26	43	32	20	38	159
	13	地元で起業＝地域貢献	26	44	46	14	26	156	37	69	23	10	20	159
	14	起業アイデア	8	15	31	39	62	155	17	46	28	28	39	158

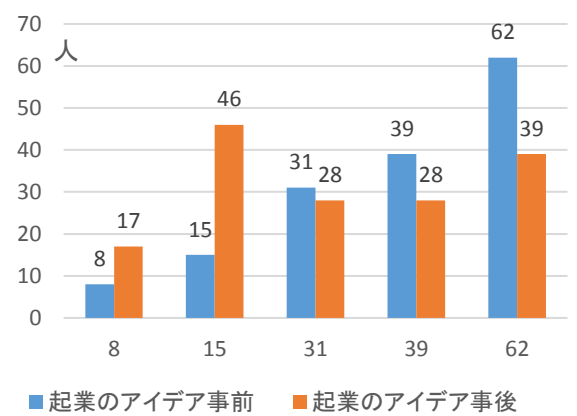
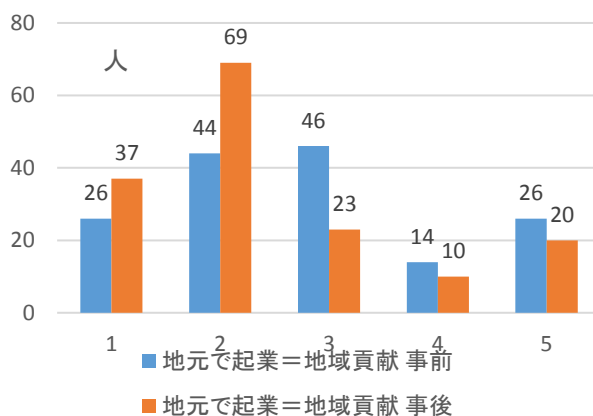
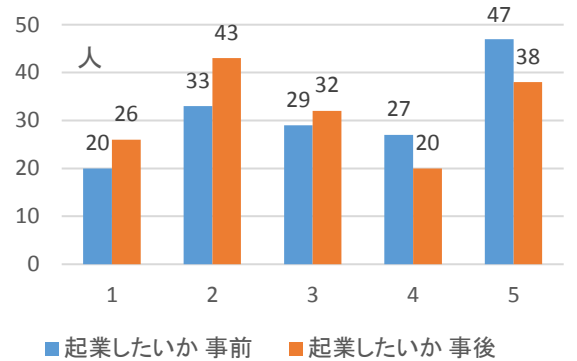
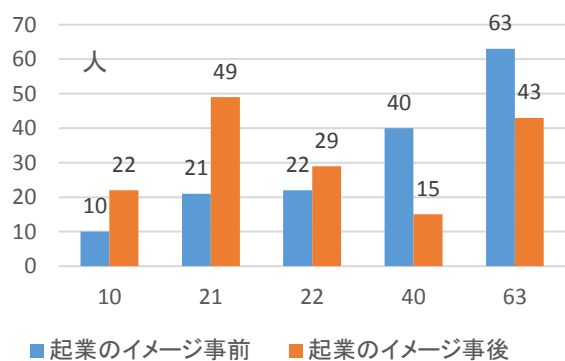
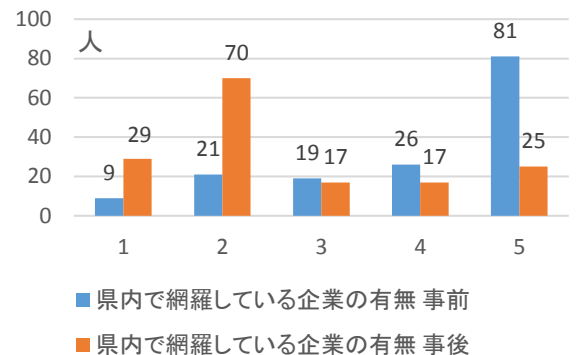
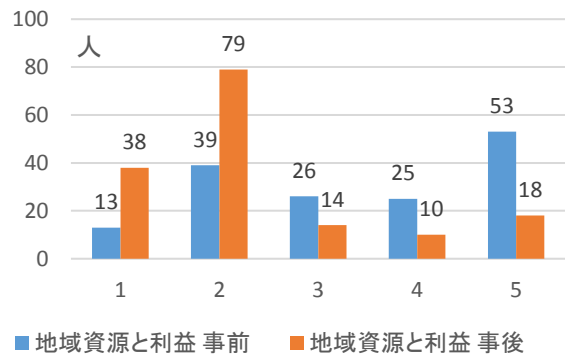
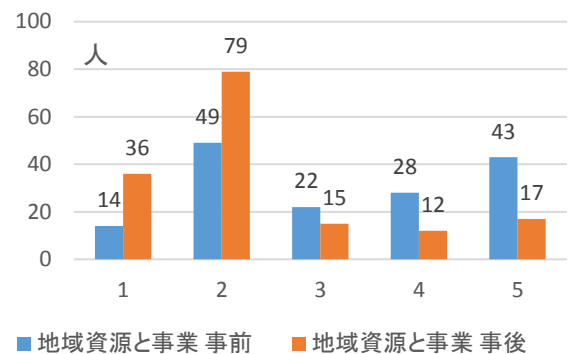
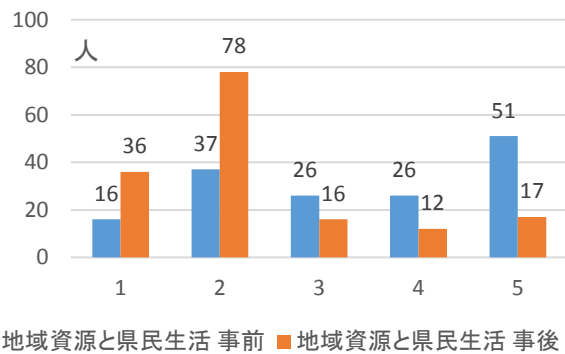
出身地



兄弟構成







アンケート解析結果

各設問に対して肯定的な回答 (A)は2ポイント、やや肯定的な回答 (B)は1ポイント、どちらでもない回答 (C)は0ポイント、やや否定的な回答 (D)は－1ポイント、否定的な回答 (E)は－2ポイントとして数値化し、総ポイント数の講演の前後での変化から参加者の意識変化を調べた。

質問項目		事前						事後						増減
		A	B	C	D	E	TOTAL	A	B	C	D	E	TOTAL	
共通	1 出身地													
	2 兄弟構成													
セクション1	7 産業振興の5つの成長分野	8	13	0	-45	-184	-208	72	68	0	-12	-16	112	320
	6 総合戦略の4つの基本的視点	10	11	0	-42	-190	-211	66	71	0	-10	-24	103	314
	8 航空産業の振興	10	16	0	-44	-160	-178	98	57	0	-9	-16	130	308
	5 合計特殊出生率	10	18	0	-44	-170	-186	72	67	0	-10	-22	107	293
	2 人口ビジョンと総合戦略	12	18	0	-49	-146	-165	62	81	0	-9	-14	120	285
	10 全国トップクラスの子育て支援	14	19	0	-49	-142	-158	72	66	0	-10	-18	110	268
	9 新エネルギー産業の大規模展開	12	24	0	-37	-148	-149	90	60	0	-13	-20	117	266
	11 地方創生は意識創生	10	23	0	-51	-142	-160	78	64	0	-13	-24	105	265
	4 年齢3区分人口	16	18	0	-51	-152	-169	78	59	0	-12	-30	95	264
	3 2040年秋田県人口70万人	36	36	0	-31	-108	-67	100	66	0	-5	-12	149	216
セクション2	1 消滅可能性市町村	42	47	0	-34	-82	-27	110	61	0	-8	-10	153	180
	3 世界企業のCSR	14	11	0	-42	-156	-173	68	75	0	-13	-40	90	263
	1 CSRの認知度	26	18	0	-28	-168	-152	68	75	0	-12	-36	95	247
	10 県内で網羅している企業の有無	18	21	0	-26	-162	-149	58	70	0	-17	-50	61	210
	9 地域資源と利益	26	39	0	-25	-106	-66	76	79	0	-10	-36	109	175
	7 地域資源と県民生活	32	37	0	-26	-102	-59	72	78	0	-12	-34	104	163
	8 地域資源と事業	28	49	0	-28	-86	-37	72	79	0	-12	-34	105	142
	6 地域資源と地域文化	36	51	0	-22	-86	-21	78	81	0	-13	-26	120	141
	11 起業のイメージ	20	21	0	-40	-126	-125	44	49	0	-15	-86	-8	117
	14 起業アイデア	16	15	0	-39	-124	-132	34	46	0	-28	-78	-26	106
	5 日本各地の地域資源	52	61	0	-25	-54	34	92	79	0	-8	-28	135	101
	4 CSRと就職先	38	30	0	-11	-38	19	78	68	0	-5	-28	113	94
	13 地元で起業＝地域貢献	52	44	0	-14	-52	30	74	69	0	-10	-40	93	63
	2 CSRの重要度	118	34	0	-13	-42	97	120	67	0	-4	-24	159	62
	12 起業したいか	40	33	0	-27	-94	-48	52	43	0	-20	-76	-1	47

記述欄

事前セクション2

設問4 企業のCSR活動への取り組みは、あなたが将来、就職先を選択する上での優先事項になりますか？選択した理由を簡潔に述べて下さい。

CSRなるものを知らない
なにも分からないので
よくわからないから
企業がどのようなことをしているのかイメージすることが出来るから
社会的責任をとっていることは重要だと思うから
知らんから
どうせ就職するのならCSR活動をしている会社へ入りたい
自社の利益しか考えていない企業は好きではないから
CSRが分からないから判断に困る
ブラック企業には入りたくないの
他の優先事項がたくさんあるため
よく分からないから
その活動が就職活動で自分にとって有益になると思うから
世界中の企業がCSR活動というものに力を入れているなら重要だと思うから
どのような活動をしているかわからない
CSRがよくわからないから
まだ良くわかっていないから
なるんじゃないかと思ったから
人間らしく労働したいから
CSR活動は大切だと思うから
その他のことも重要であるため
自身の安全を確保したい
CSRIについての内容を知らないから
労働する側の立場を考えてほしいから
よくわからない
他の観点と照らし合わせようと思うから
なると思うから
よくわからないから
知らない
他の条件が同じであれば選ぶかもしれない程度
自分を守ることに繋がるから
自分を守ることに繋がるから
企業の種類が大切だからCSR活動は考えないので
CSR活動についてよく知らないから
どんな活動をしているかわからない
よく理解していないから
分からないから
社会的責任は重要だと思うから
分からないから
地域に貢献したいから
CSR活動がわからないからどちらともいえない
労働者を守る取り組みがあるから優先したい
CSR活動をはっきりと理解していないため
人権や労働者、環境を守らねば企業が成り立たないと思うため
まだ良く分からないから
活動をあまり知らないから
快適な社会人生活を送りたいから
CSR活動が分からないから
内容が抽象的でわかりにくい
しらべた
CSR活動がよくわからない

分からないから
社会の役に立つ企業がやりがいがありそうだから
やりがいがある仕事が出来そうだから
CSR活動の具体的な取り組みが分からないから
よく分からないから
CSRサイコー
よくわからないから
それだけでは断定できないから
世界中の企業が力を入れているならきっとよさそうだから
どちらともいえないから
それだけでは不十分だから
色々参考になると思ったから

設問10 上記6～9のすべてを網羅した企業が秋田県内にもあることを知っていますか？選択した理由を簡潔に述べて下さい。

株式会社寒風
知らないの
なし
知らないから
知らないから
起業の名前をきいたことがないから
知らんから
知らないから
生活が豊かと思わないから
あまり興味がなかったの
前回のCOC+講演会があったから
知らないから
あまり県の企業のことを良く知らないから
新聞で見た気がするから
知らないから
よく知らないから
知らないから
聞いたことがないため
あまりそういった話を聞かないから
県北で地層からオイルが取れると聞いたことがある
少し知っているから
前の講演より
わからないから
知らないから
前回の講演会で
カンブーという企業を知っている
調べたことがないから
去年そのような講演を聞いたから
以前講演会で紹介されたから
聞いたことがない
TDK
分からないから
調べてないのでわからない
あまり周りで聞いたことがないから
秋田の企業を大して知らないため
そういった類の起業は耳にしたことはあるが実情は良く分からない
分からない
あまり興味がないから
地域資源を良く知らないから
分からないため

しらべた
知らないことをしている
分からないから
インターネットで少し見たことがあるから
県内企業について詳しく知らないから
調べたことがなかったから
聞いたことがない
知らないから
わからないから
知らないから
どちらともいえないから
知らないから
あまり調べてないから少ししか知らない

設問14 自分で起業するしないは関係なく、起業するためのアイデアは何か浮かびますか？選択した理由を簡潔に述べて下さい。

考えていないから
デジタルなものに頼らない生活を促すビジネス
今の自分にはまだ分からない
なし
想像したことないから
F1で勝てるレーシングチームを作る
地域の特色をどのように活かせばいいかわからない
起業する上で必要になることが具体的に思い浮かばないから
なんとなくアイデアがうかぶが・・・
何が起業できるほどのアイデアなのか分からないから
あまり考えたことがない
起業しようとは思わないので
そもそも起業する気がなく、考えることがないから
ないから
そもそも起業するために何が必要かわからないから
今すぐに考えるのは難しいから
具体的なイメージが浮かばないため
浮かばないから
よくわからないから
浮かばないから
イメージできないため
思い浮かばないから
好きなことで秋田を題材にした事がなく、そのアイデアで起業できると思うから
浮かばないから
起業しようとは思わないから
そもそもアイデアが弱いから
浮かばないから
浮かばないから
どちらともいえないから
考えたことがないから
どちらともいえないから
まだ分からないから
起業について知らないから
分からないから
どのように起業するのかかわからない
起業のイメージができないから
1から何かを作ることが得意ではないから
起業することに関して知識がないから
起業をイメージできないため

イベント誘致
むずかしい
起業についいえ具体的にイメージできないから
センスがないから
浮かばないから
自分が仕事にしたいことと、社会に必要とされること(企業になるべきもの)が違うと思うから
考えたことがない
カフェ開きたいから
浮かばないから
浮かばないから
どちらともいえないから
まだ先のことだから分からない

設問15 秋田の地域活性に向けて、秋田の企業は今後、何に取り組むべきか？また、もしも、あなた自身が今できることがあったら書いてください。

地元のPR
若者向けの商業施設や観光地を増やす
PR活動
なし
ない
あきたつをいかした事業に取り組む
若者が秋田に留まらせる工夫をする
金になる仕事を考えてやってほしい
秋田に興味がなく、一刻も早く秋田から出たいと思っているためわかりません
木を植える
わかりません
県及び市町村のPR活動
職場を増やす
よくわからない
秋田を魅力的にすること
グローバル企業がどれくらいあるのか理解する
企業を増やすこと
よくわからない
特にないから
浮かばないから
知らない
自然を活用
秋田のことを知る
若者が来なくなる秋田を
勉強する
高齢者向けのサービス
お互いの企業の内容を共有する機会を作るべき。企業について知る
カフェ開く
全てを見直すこと
特に無
特に無
アミューズメントパークやテーマパークをつくる
雇用
福祉について

事前セッション3

設問1 今回の講演会では、主に何を学習したいですか。

CSR

秋田の企業がどんな取り組みをしているか

知らないこと

なし

人口減少について知りたい

今後の秋田県の人口減少について

これからのこと

今後に役立つこと

秋田の活性化について

秋田の未来について考えること

今日の企業の取り組み

地域資源について

現在の地球の人口について

地方創生

地方創生とは何なのか

特に無

起業することについて

起業について

人口減少の克服について

考える力

いろいろなことを学びたいです

CSRについて

地域でどのような資源がありどのように使われるのか

専門

企業での地域貢献について

わからない

どのような企業がどのような取り組みで地域に貢献しているのかということ

わかりません

産業振興の5つの分野

将来の労働について

地元企業の活動

秋田に仕事はあるのかどうか

地方を振興する事業について

秋田の企業

各セッションを満たしている秋田の企業について

この内容全て

秋田の未来

雇用について

上記について

秋田におけるCSRの取り組み

何を講演するのかわからない

企業の活動

職に就くとき参考に出来るものを得る

特に無

CSR活動について

知らない単語について理解を深めたい

秋田の未来

起業

講演の題目にある内容について

秋田県の大人たちは地域創生についてどのように考えているのか

特に無

特に何も

わからない

地域への貢献を起業について
地域貢献について
県内企業の状況
起業について
どんな活動が知りたい
秋田県の取り組みについて
自然の利用
企業について
CSR活動について
起業にお金がどのくらいかかるのか。1円でも会社は作れますか
企業の活動と秋田の地域資源について
将来のこと
秋田ではなにがおきているのか
地方創生について
秋田の現状
秋田について知らないことが多いので何でもいい
地方での取り組みについて
秋田の現状
CSR活動について
就職関連
今の自分が就職に向けて何が出来るのか？
地域貢献にはどのようなものがあるか
そもそもCSRってなんなのか
将来に生かせること
秋田県の現状と解決方法について
これから秋田がどうなるか
就職する
秋田県の取り組みについて
起業について
社会とは何か
CSR活動について学びたい
人口減少のためにどのような取り組みをしているか
世間について
県内就職のメリット、デメリットを知りたい
地方創生について学びたい
地方創生と人口減少克服を目指すことについて
社会に出て役に立つこと
特にな
秋田にどんな企業があるのか知りたい
地域貢献とは。どうすれば他から人が流れてくるのか。
秋武円の将来について
分からないからとりあえず聞いてみる
秋田県内の企業について
地方創生
秋田の人口
カフェの開き方
よくわかりません
COCとは何か
よくわかりません
活動による地域の活化について理解したい
特に無
理解していないところ
CSR活動について
人口増加について
企業について

秋田のいいところ
秋田県の現存の状態について
人口減少について
CSR活動とは何か

事後セッション2

設問4 企業のCSR活動への取り組みは、あなたが将来、就職先を選択する上での優先事項になりますか？選択した理由を簡潔に述べて下さい。

説明を聞いたので
社会的責任は必要不可欠だから
イメージは大切だから
変な企業に入りたくないのだから
知らないから
わからないから
貢献していたとしても自分が希望する職業にあうかは分からないから
今回の話で県内の仕事を考えるようになった
他の観点と照らし合わせたいから
大事だと思うから
説明がなかった
他のことに比べ重要ではないから
自分を守るため
業務内容が一番でCSRは特に気にしない
CSRについて説明がないから
知らないし講演で詳しく語られなかったから判断しようがない
就職をきめる上で買わないと思うから
県内就職か県外就職といったことにこだわっていないから
聞いた
重要だと思うから
まだ入りたい会社も決まっていない
地域に貢献するのはいいと思うから
労働県を守るという事項は非常に大事だと思ったから
人権を守ることは必要最低条件である
やりがいのある仕事だから
1つの仕事をより長く続けたい。安心して仕事できる環境がほしいから
なるから
講演会が分かりやすかったから
参考になったから
自身の安全のため

設問10 上記6～9のすべてを網羅した企業が秋田県内にもあることを知っていますか？選択した理由を簡潔に述べて下さい。

今回の講演会で知った
地域貢献をする企業が多くなってきていることが分かった
知らないから
わからないから
今日話を聞いたから
今回の講演でさらに確認
講演で言っていたから
知らない
いくつかあると聞いたから
説明がなかった
知っているから
以前のCOC+で紹介されていたから
聞いた

TDK
TDL
教えてもらった
あまりPRされていない気がするから
知っている
そういう企業があると聞いたから
知らないから
講演会で教えてもらったから
そのような企業があると知ったから

設問14 自分で起業するしないは関係なく、起業するためのアイデアは何か浮かびますか？選択した理由を簡潔に述べて下さい。

そういう力がないから
F1で勝てるレーシングチームを作る
どんなのがいいかは分かるが、具体的に浮かばない
何もアイデアが浮かばないので
難しいから
イメージが一切わからない
わからないから
思い浮かぶことはたいていすでに存在しているため
どちらともいえない
起業が何なのかかわかってもアイデアが浮かばないから
浮かばないから
アイデアが少ないから
起業について考えたことがない
事前と同じ
考えた
まねをすればできそう
いろんなニーズがあることが分かったから
起業したいと思わない
起業するイメージがないから
起業を起こそうと思わないから
美少女ゲームメーカー
起業についての具体的なイメージがないから
自分がやりたいことは仕事になるとは思わないから
起業することと将来の夢が重なられるか、完全にイメージできていないから
浮かんだから
自分の好きなことをして生きたい
それはまだ難しいから
浮かばないから
どちらともいえないから
先のことだから
何をどうすればよいか分からないから

設問15 秋田の地域活性に向けて、秋田の企業は今後、何に取り組むべきか？また、もしも、あなた自身が今できることがあったら書いてください。

～が全国1位とか言うもの以外の観点で売る
まず航空産業に手を出す前に県内のインフラを整備する必要がある。秋田の交通の周りが悪いことが人口減少の一因となっていることを理解しろ
若者を積極的に雇用する
木を植える
秋田を魅力的にすること
保育園や子育てなどに対する支援
農業の自動化の研究
やるべきことが多すぎてきりが無い
人口流出のストップ

仕事を増やす
合同コンパなどを増やす
秋田美人を前面に押し出す
秋田の企業、県での取り組みについて調べてみる
雇用の創出
勉強
勉強
カフェを開く
少子化対策
若者が来くなるような遊園地とか作ればいいと思う
特に無
特に無
テーマパークをつくる。電車を増やす
ゴミ拾い
ボランティアなど
秋田を復興するために様々な活動をするのはいいが、今回の話で聞いた内容のほとんどを知らなかった。活動をもっと発信すべき
職場を増やす

事後セッション3

設問1	今回の講演会では、主に何を学習できましたか
-----	-----------------------

人口の分布
自分が思っていた以上に県がさまざまなことに取り組んでいることが分かった
お蠟色とあるというか全て初めてで学べた
人口の今後はどういう構成になるか
人口減少がどう進んでいるのかが良く分かった
秋田県の人口減少に対する対策
人口減少に対する取り組み
秋田の現実
秋田県の実態、人口など
地方創生は意識創生ということが具体的に分かった
県内へ残るといふ考えの参考になった
秋田を活性化させる方法
県の将来人口
地域と企業のかかわりについて
秋田の今後の課題
地方創生
秋田の人口が減少すること
秋田の人口の現状とその対策について
地位奇異への貢献の大切さ
航空機部品の下請けを作れば県が潤う
秋田県の現状について
秋田の弱さ
秋田の様々な取り組み
興味がなかったので入ってこなかった
秋田の将来
地元の社会貢献の大切さ
秋田に何が出来るかを考えさせられた。秋田にとって良い結果をもたらす仕事をする必要があると思う
勉強
県内の人口減少に歯止めをかけるために多くの企業が努力していること
地域貢献の種類、重要度についてよくわかった
秋田の取り組み
秋田県、また日本の人口の変化
秋田県のがんばり
人口減少の対策

秋田が抱える危機と対抗策
地方活性化のアイデアは様々な視点から見ることで多く生まれること
秋田の人口減少率
奨学助成金
県の現状
地方創生について
人口減少に対する対策
秋田県の人口減少がひどい
秋田における地方創生は何か、人口対策について
秋田がこれからどうして行くべきかについて
人が減少しているということ
起業
特に無
秋田県の人口戦略
秋田県の成長のため取り組みが行われていた
秋田の今後について
秋田の人口
これから秋田が取り組もうとしている政策について理解を深めることが出来た
秋田県の人々が何を考えているのか分かった
特に無
秋田の現状
秋田の現状について学習できた
秋田県では地域創生に様々な取り組みをしていると判った
人口を増やすための県の行っている取り組み
秋田の現状といま 取り組み
人口が減っている
秋田が将来人口減少で消えてしまうかもしれないこと
秋田が危ない
地方創生
何も意味のない時間だった
秋田のひどい現状
秋田の人口減少が早いというのを学びました
秋田県の人口流出を克服しようとしている人が多くいることを知りました
人口
少子高齢化
秋田県の取り組み
強みにしている企業があるということ(秋田で)
将来の'
秋田を活発にしていこうとする人の活動が分かった
意識創生について
秋田は平成17年に消滅すること
秋田の抱える問題
秋田県の人口減少が激しいことを学習した
航空機産業の将来性
航空機産業など長期にわたる事業を展開しているということ
秋田がいかなる状態かということ
地域のために役に立ちたい
県内での就職への取り組みについて
秋田県へ貢献することの大切さ
秋田が消滅の危機にあること
秋田の企業についての取り組みや将来性など
秋田県の抱える問題とその解決策
自分の意識が大切
秋田には人が少なく企業が増えるといい
秋田県の人口減少対策

秋田県の起業について学んだ
秋田県の現状
CSR活動について少し分かった
秋田県で人口を増やすために様々なことをしていることがわかった
地域でどのようなことをやっているか
このままでは秋田は人口が減ってしまうので、みんなで努力することが必要だとわかった
地方創生
秋田県の資源の多さやAターン定住してもらうための政策など
県内の就職について、秋田県の危機
秋田県は100年後4万人ではなく52万人の人口になりたいこと
身の回りを改めて見直す。「意識を変える」ことが大事だということ
人口減少に対する県の対策を学習できた
少子化
秋田県の現状 ;
これからの秋田県のためには自分たちの意識が重要だということ
意識創生
これからの秋田についてどのようにして人口の増加をしていくか
カフェの開き方
秋田県が人口を増やすために様々な取り組みをしていること
秋田の人口が少ない
地方の人口減少
地域で旗荒くこと、これかあらの秋田についての見方が増えた
秋田の人口について
秋田について
航空機産業
人口減少
秋田について
地域貢献について
秋田県は今のままではいけないということ
人口減少について
秋田県の今後の人口
秋田の人口が減ること(大幅に)
人口がどんどん減っている

設問2	今後開催する講演会への「要望」、「意見」、提案等がありましたらお聞かせください
-----	---

3コマの日にはやらんでほしい
起業化として成功した人の講演が聞きたい
特に無
マイクがこもって少し聞きにくい
特に無
就職のことについて
高専ぼくない職種の人のお話をきいてみたい
事前告知をもっと早くしてほしい
プレゼント配布資料の内容が同じなのは良くないと思う。もっと面白いと思えるようなプレゼンを
特にありません
時間割どおりの時間に行い、終わってほしい
特に無
女性の活躍についてもっと具体的に説明してもらいたい
「まあ」が多すぎて内容が伝わらなかった
特に無
ない
特にないです
特に無
高専生がもっと興味ありそうな演題を持ってきてほしい(今回のような)

時間短縮

とくにないです

暑い

起業についてもっと詳しく

ない

特に無

もっと早くお知らせしてほしい

進学について知りたい

人口減少について分かりやすく, 進学就職についてもっと詳しく聞きたい

もっと就職について知りたかった

就職について

特に無

特に無

なし

とても良かった

特にありません

もっとわかりやすくお願いします

カフェ開きたい

特にないです

とてもいい内容だった

特に無

特に無

気持ちよかった

COCとはなにか

特に無