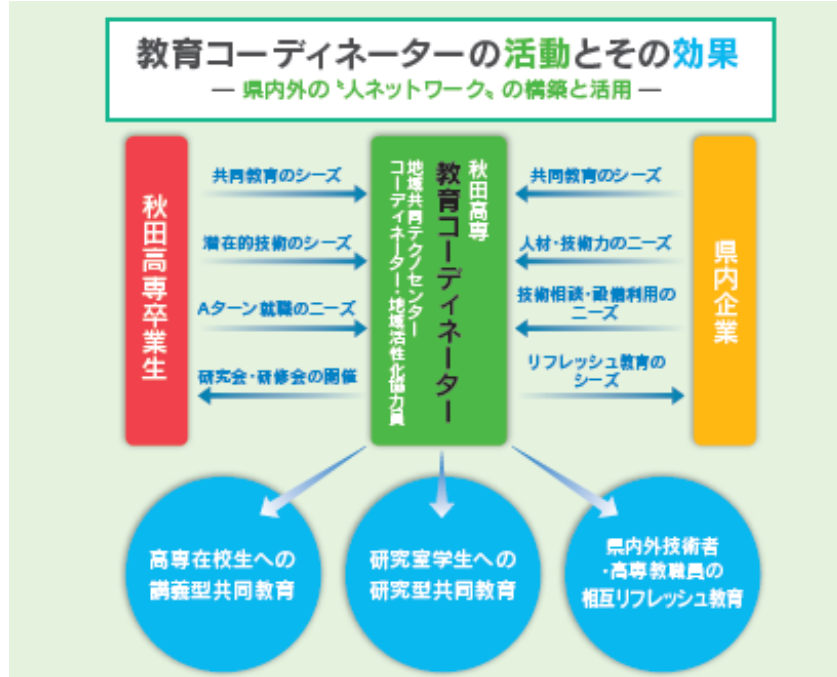
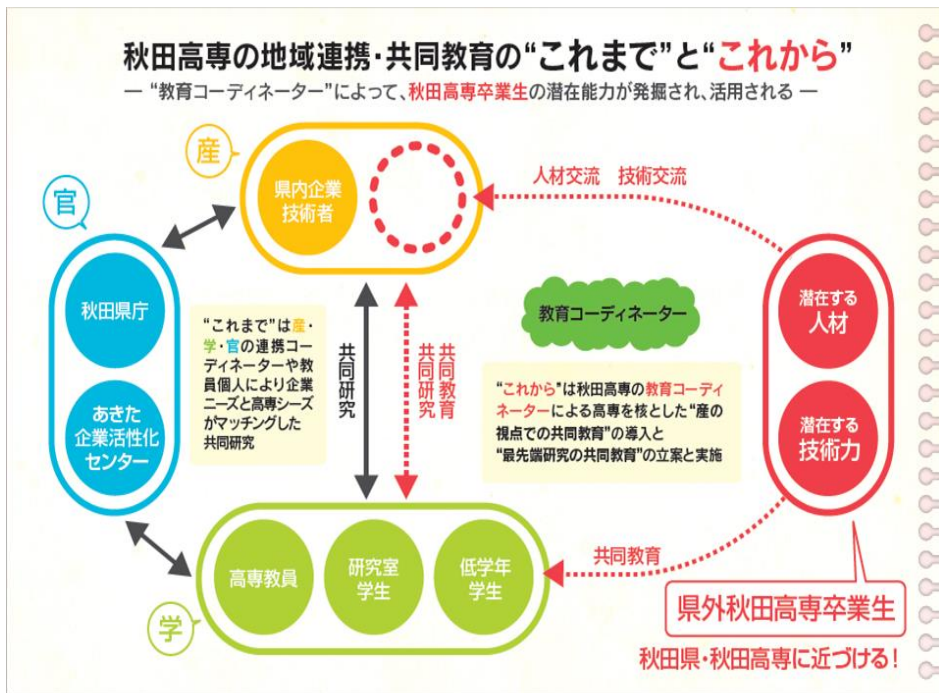


国立高専機構企業人材等活用プログラム

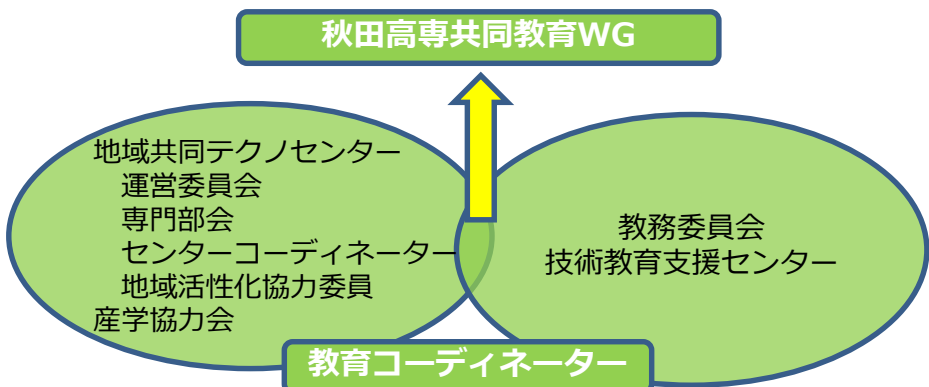
教育コーディネーターによる人ネットワーク形成

— 高専卒業生を活用した地域産業の活性化 —

秋田高専地域共同テクノセンター 共同教育ワーキンググループ(WG)・企画室

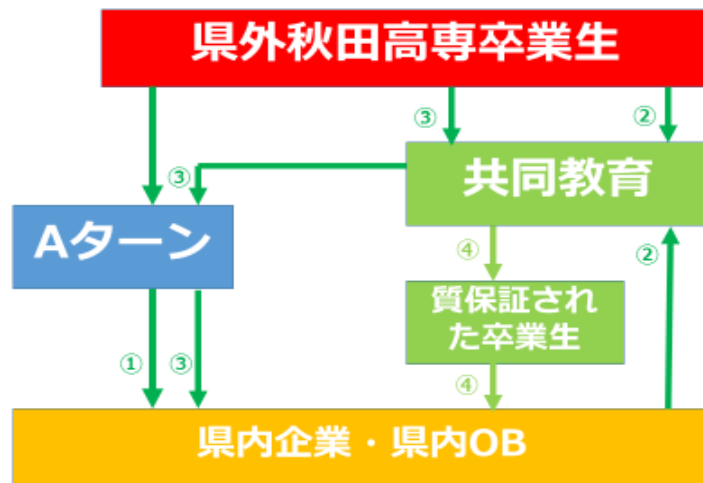


学内WGの整備 従来の産学連携からの接続



産学協働会会員企業・県内企業
 県内外秋田高専OB
 秋田高専同窓会メトロポリタン支部会員
 秋田県庁・関連機構

人ネットワークにおける情報と人の流れ



人ネットワーク構築とその効果

- ① 県内外卒業生と県内企業のご協力による共同教育の実施
 共同教育研究会(県内と首都圏で開催、年4回)
 講演会(低学年含む学生等に**企業の風**を!)
 研修会(研究室学生+**県内若手技術者**)
 →**県内外の“人”・“技術”のネットワーク構築**
 研究型共同教育(卒研・特研を**企業の基礎研究テーマ**で実施)
 →**地域イノベーションのシーズ(“人”・“技術”)**
- ② 共同教育によって得られる**ビックデータの情報検索・マイニング**
 →**地域シーズとニーズの科学的発掘**
 →**県外卒業生のAターン**
- ③ **地域産業と一体化した共同教育システム・科学技術政策の定着**
 →**質保証された人・技術を県内に共創**

共同教育事業HP(<http://akita-nct.coop-edu.jp/>) 開設 ⇒ シーズ公開

オープンデータ・ビックデータ

- ☑ ICT(Internet Communication Technology)
- ☑ Aターン、人材育成、技術改善、雇用促進
 . . . を加速
- ☑ 科学的根拠のある産業と教育の一体化
 プログラム・施策 提案

共同教育
 (=工学的アプローチ、秋田高専+県内外技術者+県庁関連)
 + **ICT活用** (Web会議システム、Web調査 等) **ネットワーク形成**
 (=社会的アプローチ、長岡技科大綿引宣道准教授)
 + **オープンビックデータの情報検索・マイニング**
 (=経営情報学的アプローチ、長岡技科大湯川高志教授)