

第3回 共同教育研究会

「(株)高瀬電設の取り組み」

ようこそ！ 株式会社高瀬電設へ。



平成26年11月15日
株式会社 高瀬電設



本社板金工場



塗装工場

<会社概要> 資本金 : 2千万円 設立 : 平成元年12月

事業内容 : 精密板金及び製缶製品製造

: 金属焼付塗装

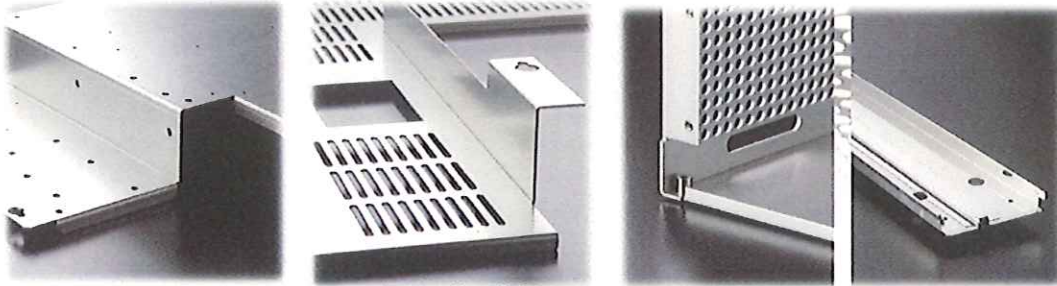
お客様 : 電力関連 及び各種装置組立関連

従業員 : 71名(役員、パート含む)

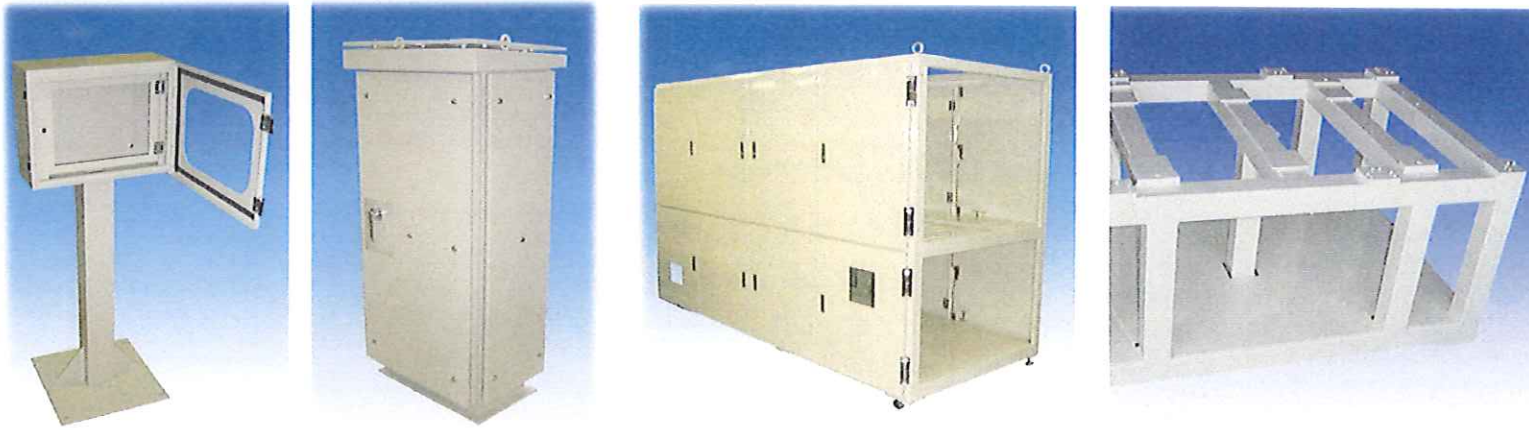
<所在地> 本社板金工場:秋田県湯沢市岩崎字壇ノ上8番地8

塗装工場:秋田県湯沢市岩崎字壇ノ上8番地7

羽後倉庫:秋田県雄勝郡羽後町下仙道字松原6番地2



抜き曲げ製品(単品)



溶接組立品(自立型制御盤)

溶接組立品(大型産業用設備・架台)



ASSY品(組立・配線)



ブランク加工(EML3510NT+RMTK複合機)



ハンディング加工(HDS8025)



ハンディング加工(HαB III-5020)



湿式バリ取り機(IBT-V)



社内認定者による溶接作業



各種スタッド・スポット溶接機
(GUNMAN1000 II・ID40IVHP-NT・TS III-NT)



社内認定者による検査工程



前処理工程(水洗・湯洗・アルカリ脱脂・酸洗・リン酸亜鉛皮膜処理)



研磨工程



社内認定者による溶剤塗装作業



社内認定者による粉体塗装作業



乾燥炉(大物第1ブース・小物ブース)



塗装検査



塗装検査機器(膜厚計・色差計・光沢計)

< 従業員の取り組み >



各工程での作業改善提案

< 従業員の改善・改革の取り組み >

- ・5S委員会
- ・安全衛生委員会
- ・作業改善委員会
- ・小集団活動



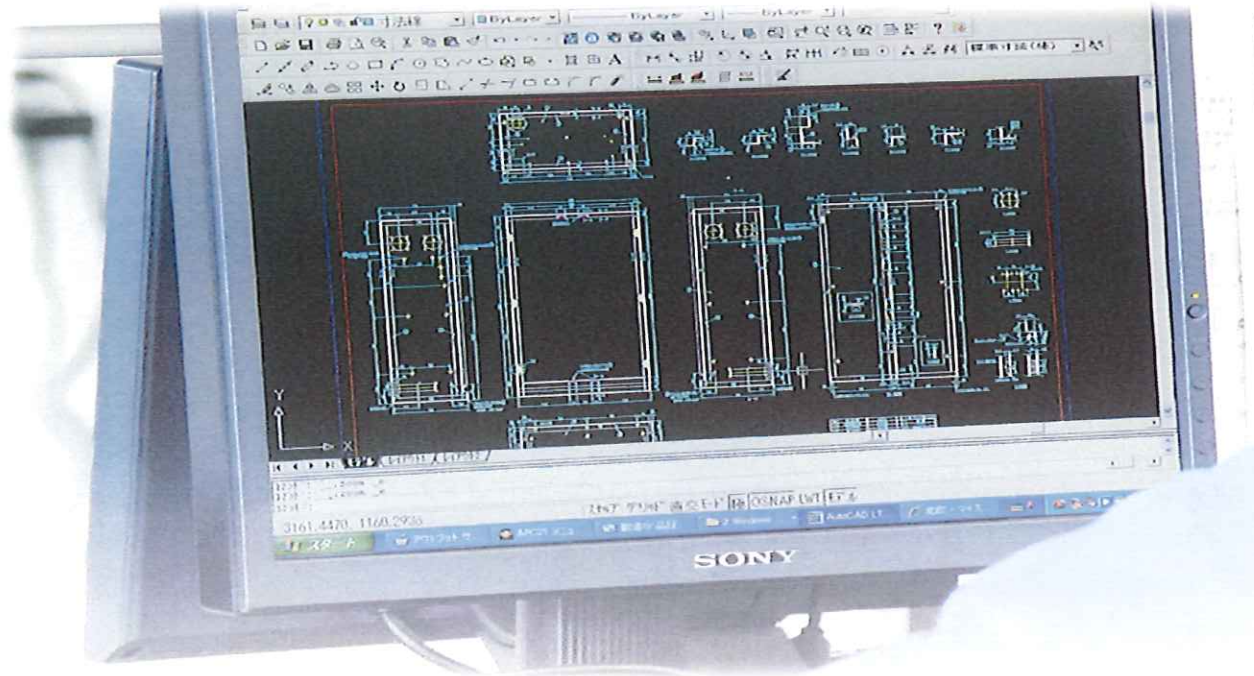
改善活動に向けたやるぞコール

(株)高瀬電設の新たな取組み

電力関連に支えられてきた高瀬電設だが、更なる受注の拡大を目指し、新たな挑戦を行う。

1. 設計業務の充実による付加価値の向上及び客先要望を満足させる。
2. 組立(サブASSY)・配線受注により、一貫生産の充実を目指す。
3. 新規業界への参入により不況に強い会社を作る。

設計業務



従来の設計業務

- ・客先設計図のバラシ設計
95%
- ・設計仕様書からの機構設計
5%



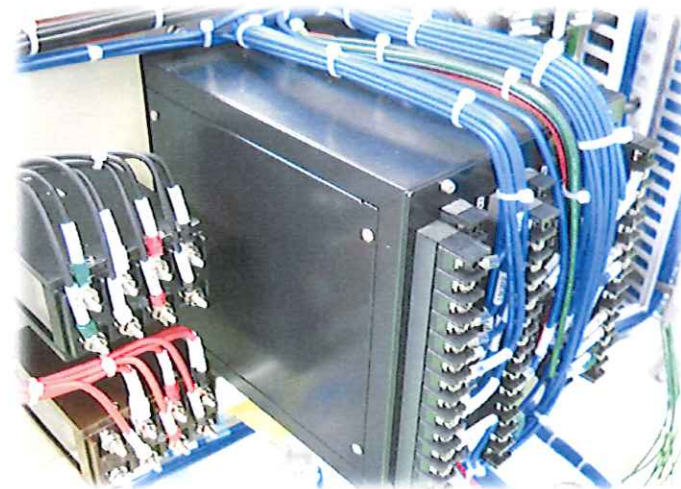
今後の設計業務

- ・客先設計図のバラシ設計
50%
- ・設計仕様書からの機構設計
50%

組立(サブASSY)-配線作業

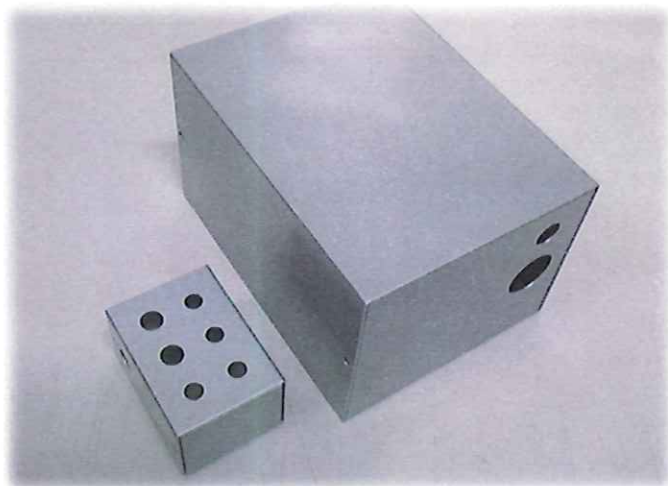


板金組立



配線組立

新規業種



カタログ販売業種



建築サッシ業種